

# Вентиляционный и отсасывающий клапан VAG BEV-E

## Однокамерное исполнение

PN 16/25  
DN 25/ Внутренняя резьба G1



### Особенности конструкции

- Приводимый в действие непосредственно протекающей средой однокамерный клапан
- Для накачки и откачки больших масс воздуха во время работы
- Для навинчивания на трубопровод
- Цилиндрическая внутренняя резьба согласно DIN ISO 228-1,  $\frac{3}{4}$ " , 1" , 1 $\frac{1}{4}$ "

### Материалы

- Нижняя и верхняя части корпуса из чугуна GG-25
- Поплавок из пластмассы
- Отсасывающее уплотнение из NBR

### Защита от коррозии

- Внутри и снаружи-эпоксидное покрытие (EP-P)
- ### Область применения
- Для бытовых водопроводов
- ### Конструкции
- PN 16 без шарового крана
  - PN 16 с шаровым краном

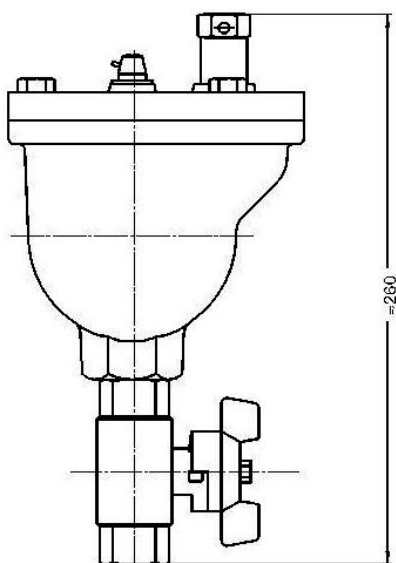
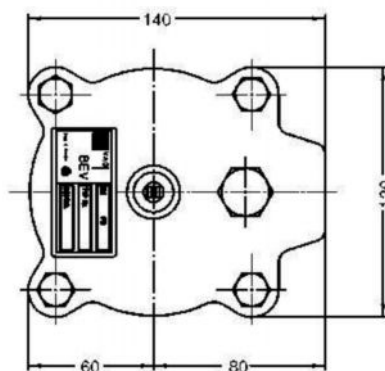
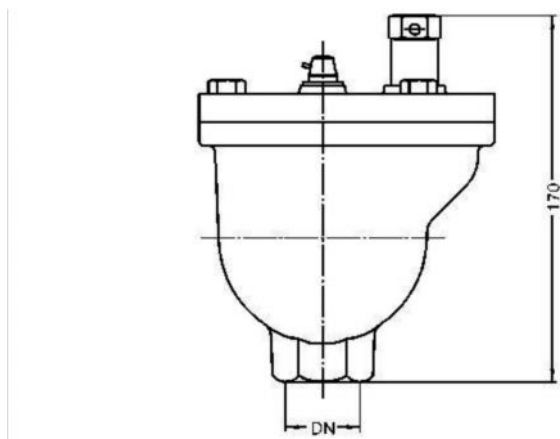
### По запросу

- Степень давления PN 25

### Испытания при поставке

- DIN 3230 часть 4 для воды

## Размеры



Шаровой кран по выбору

Резьбовое подключение	G	3/4"	1"	1 1/4"
Вес без шарового крана	(kg)	4,5	4,5	4,5

## Отсасываемый объём

Отсасываемый объём при полном избыточном давлении

