

**VAG DUOJET 264 Вентиляционный и
отсасывающий клапан
Однокамерное исполнение**

вода

**PN 10/16/25
DN 50...200**



- Минимальное давление для уплотнения = 0,3 bar
- При производственном давлении от 0,1...1,0 bar плоское уплотнение часть 8 заменяется на мягкое обжимное уплотнение часть 8A, помеченное этикеткой. При заказе указывать производственное давление!
- Для давления PN 40 по запросу

Особенности конструкции

- Приводимый в действие непосредственно протекающей средой однокамерный клапан
- Компактная встройка, минимальное количество частей
- Две вентиляционные функции:
 - Большое вентиляционное сечение для накачки и откачки масс воздуха при запуске и выключении насосных установок
 - Малое вентиляционное поперечное сечение для откачки небольших масс воздуха во время работ при полном внутреннем избыточном давлении
- Высокая вентиляционная производительность, достигающая скорости звука, благодаря стабилизированному поплавковому корпусу

Материалы

- Корпус и колпак из ковкого чугуна GGG-40
- Все внутренние части (поплавок, оболочка, и т.д., а также болты крышки) из аустенитной нержавеющей стали
- Уплотнения из EPDM

Защита от коррозии

- Внутри и снаружи -эпоксидное покрытие (EP-P)

Область применения

- Для установок и шахт

Конструкции

- Стандартные

По запросу

- Возможно изготовление уплотнения между корпусом и колпаком для давлений от 0,1...1 bar (включая наклейку для соответствующего обозначения) как запасной части

Испытания при поставке

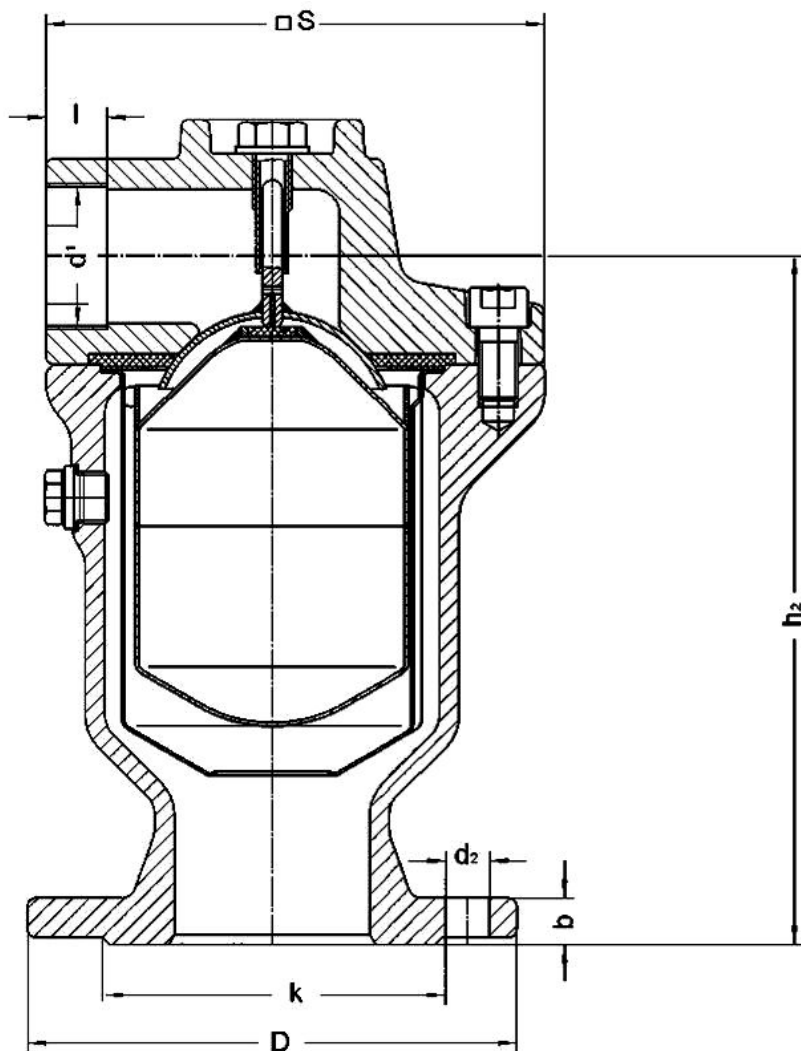
- DIN 3230 часть 4 для воды

Область применения

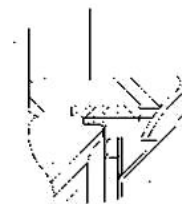
Испытание давлением

DN mm	PN bar	Допустимое превышение давл. bar	Допустимая рабочая температура для нейтральных жидкостей °C	Испытательное давление водой в корпусе и крышке bar
200	10	10	50	15
50...200	16	16	50	24
50...200	25	25	50	37,5

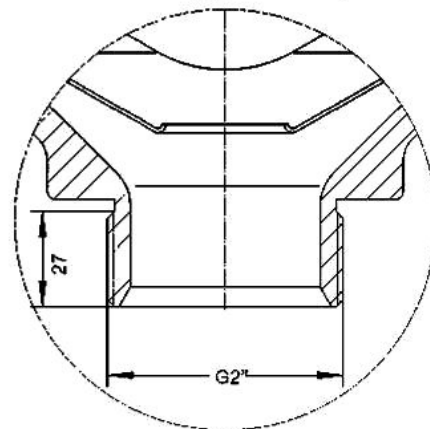
Размеры/вес



На выбор с особым уплотнением



На выбор (DN 50 PN 16)



Размеры, мм		50	50	80	100	150	200			
Условный размер	DN	50	50	80	100	150	200			
Строительный размер	d1	DIN-ISO 228-1		G 1 1/4	G 2	G 2	G 2 1/2	G 4	G 4	
	h1	280	340	340	380	510	510	510		
	h2	240	282	282	317	423	423	423		
	≍ S	160	185	185	205	260	260	260		
	t	20	25	25	30	40	40	40		
	Вес нетто kg ≈	15	25	25	28	56	75	75		
Требуемый объем м³ =		0,010	0,015	0,015	0,020	0,040	0,040			
Размеры фланцев сог. EN 1092-2	PN 10	Количество отверстий						Остальные размеры см. PN 16		8
	PN 16	D	165	165	200	220	285	340		
		k	125	125	160	180	240	295		
		Количество отверстий	4	4	8	8	8	1		
	PN 25	d2	18	18	18	18	22	22		
		b	19	19	19	19	19	20		
		D	—	165	200	235	300	360		
	PN 25	k	—	125	160	190	250	310		
		Количество отверстий	—	4	8	8	8	1		
		d2	—	18	18	22	26	26		
b		—	19	19	19	20	22			

Вентиляционные и отсасываемые объёмы

