



Особенности конструкции

- Компактная, готовая к работе арматура со стабильной, самонесущей рамной конструкцией и интегрированным шпindelным подшипником
- Отпадает необходимость в трудоёмкой работе по настройке и монтажу кронштейна или приводного шпинделя. Арматура готова к работе сразу после монтажа
- Трёхстороннее уплотнение, уплотнения сменные

Базовое исполнение со свободным концом вала

Область применения

- Соответственно DIN 19569 часть 4, февраль 1995, „Особые монтажные правила для бескорпусных запирающих средств“
- Допустимое рабочее избыточное давление на передней и обратной стороне плиты = высота затвора „w“
Запирание открытых желобных, квадратных и прямоугольных форм
- Для вливания
- Для дюбельного крепления перед водопроводом
Для других форм - в стадии подготовки

Приведение в действие

По выбору

- С маховиком
- С электроприводом
- С защитной четырёхгранной насадкой
- Пневматический привод - в стадии подготовки

Подготовка строительного сооружения

- Химическая индустрия
- Коммунальные или индустриальные производственные и сточные установки
- Для высоких требований герметичности до 6m WS (непропускающий влаги) согласно DIN 3230, часть 3

Конструкции

- (Для варианта „Дюбельное крепление“)
VAG E -Желобовая защита прикрепляется к строительному сооружению с помощью связывающего анкера как единая часть

Со стороны монтажа требуется ровная, строго вертикальная часть
При этом необходимо соблюдать границы размеров согл. DIN 18202 / май 1986:

Таблица 1 = Граничные размеры, строка 6

Таблица 2 = Угловые допуски, строка 1

Таблица 3 = Плоскостные допуски, строка 7

В районе уплотнения сооружение должно быть гладким и непористым

Монтаж

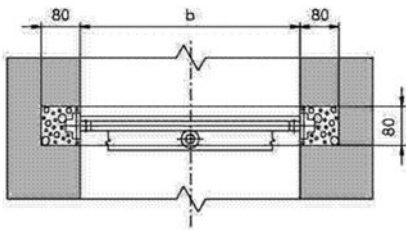
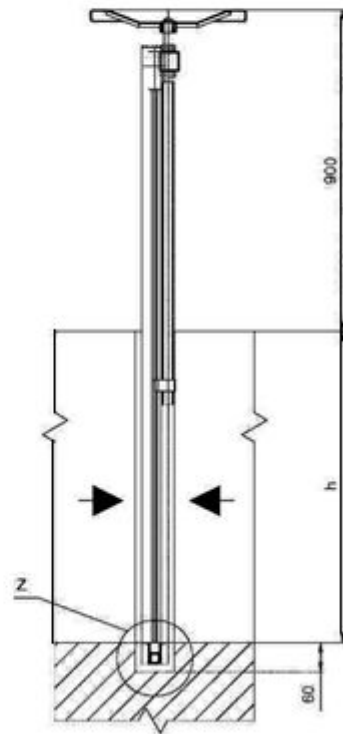
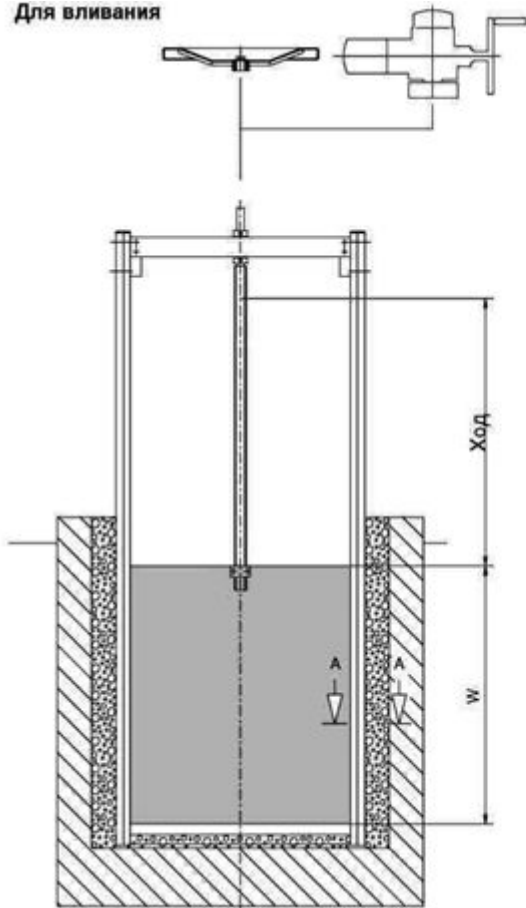
- Арматура должна быть встроена строго вертикально
- (Для варианта „Дюбельное крепление“)
Крепление заслонки выполнять согласно инструкциям поставщиков связывающих анкеров, таких как Urat-связывающий анкер с дюбелем, (Urat-UKA 3, EAP).
- (Для варианта „Вливание“)
Фиксирующее приспособление для лёгкой настройки арматуры входит в поставку

Материалы

•Рама (1.4571)	1.4301
•Плита (1.4571)	1.4301
• Уплотнение	EPDM
•Шпиндель (1.4571)	1.4301
• Шпindelная гайка безцинковая бронза	1.1052.04,
• Связывающие части	A2-70 (A4-70)

Данные в скобках -альтернативные материалы

Для вливания

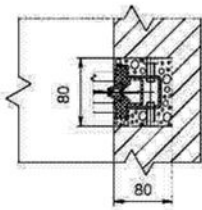


Пояснение
b = Ширина жёлоба
w = Высота пластины
h = Глубина жёлоба

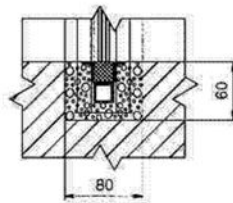
Имеющиеся в наличии размеры
'b' = 200...1000 mm
'w' = 200...1000 mm
 с расстояниями от 100 mm

Промежуточные размеры
 по запросу

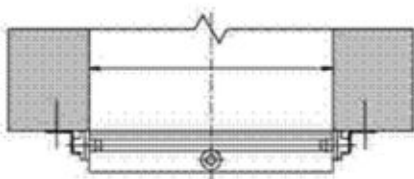
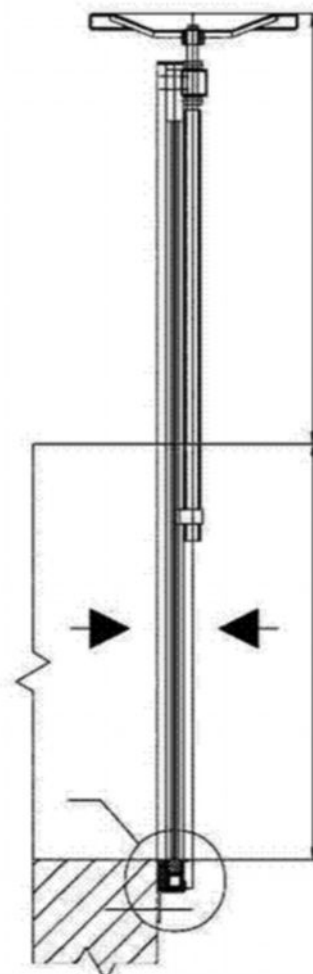
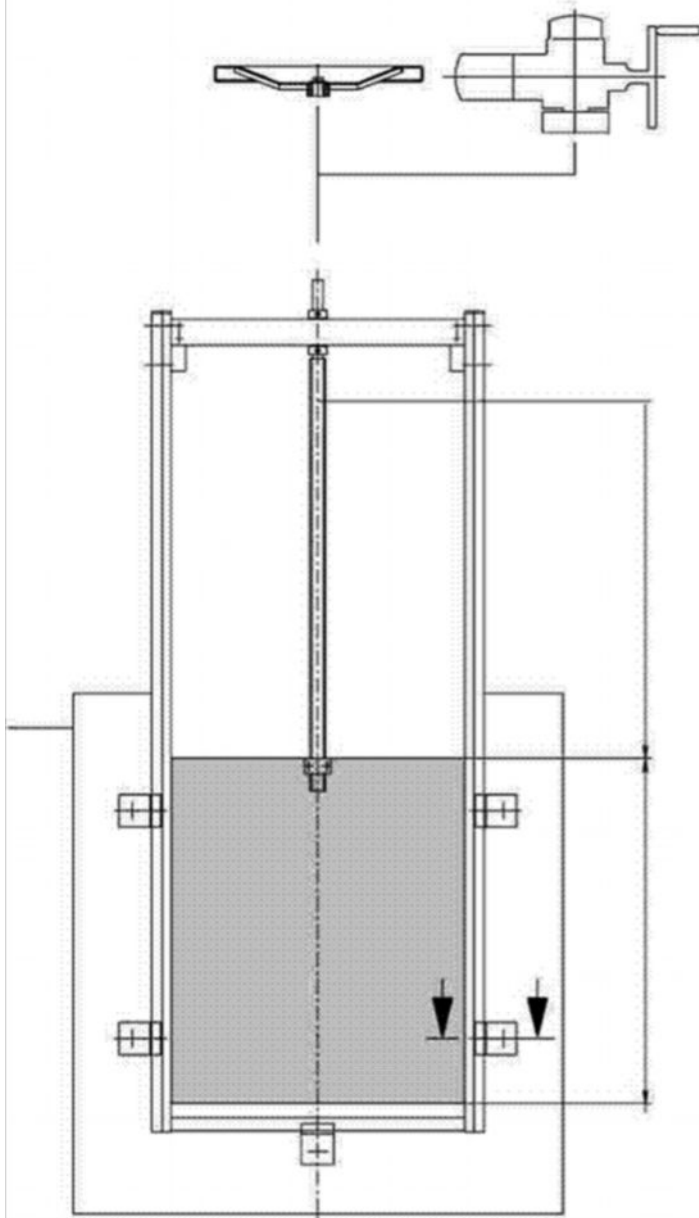
Разрез
„А-А“



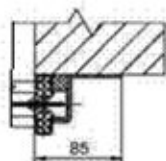
Деталь
„Z“



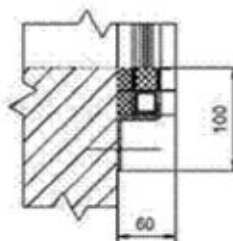
Для дюбельного крепления



Разрез
„А-А“



Деталь
„Z“



Пояснение

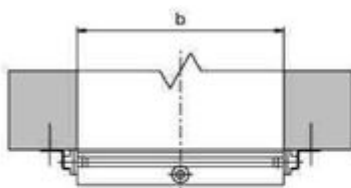
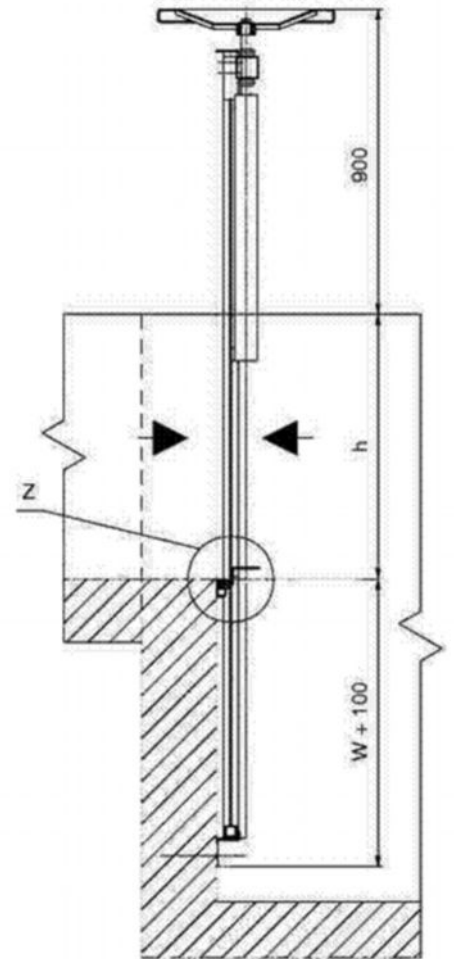
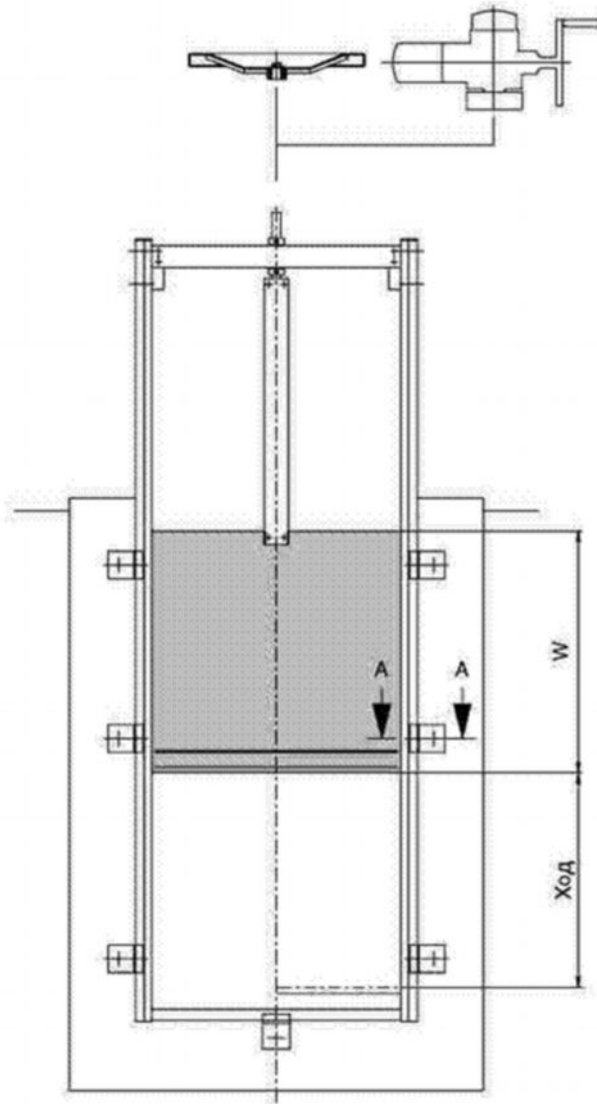
- b** = Ширина жёлоба
- w** = Высота пластины
- h** = Глубина жёлоба

Имеющиеся в наличии размеры

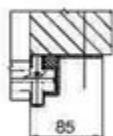
- 'b' = 200...1000 mm
- 'w' = 200...1000 mm
- с расстояниями от 100 mm

Промежуточные размеры
по запросу

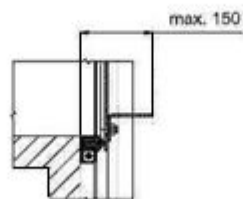
VAG ERI – Опускаемая желобовая защита
Для дюбельного крепления



Разрез „А-А“



Деталь „Z“



Пояснение
b = Ширина жёлоба
w = Высота пластины
h = Глубина жёлоба

Имеющиеся в наличии размеры
'b' = 200...1000 mm
'w' = 200...1000 mm
 с расстояниями от 100 mm

Промежуточные размеры
 по запросу



Материалы

• Рама (1.4571)	1.4301
• Плита (1.4571)	1.4301
• Уплотнение	EPDM
• Шпиндель (1.4571)	1.4301
• Шпиндельная гайка безцинковая бронза	1.1052.04,
• Связывающие части	A2-70 (A4-70)

Данные в скобках - альтернативные материалы

Особенности конструкции

- Компактная, готовая к работе арматура со стабильной, самонесущей рамной конструкцией и интегрированным шпиндельным подшипником
- Отпадает необходимость в трудоёмкой работе по настройке и монтажу кронштейна или приводного шпинделя. Арматура готова к работе сразу после монтажа
- Трёхстороннее уплотнение, уплотнения сменные

Базовое исполнение со свободным концом вала

Область применения

- Соответственно DIN 19569 часть 4, февраль 1995, „Особые монтажные правила для бескорпусных запирающих средств“
- Допустимое рабочее избыточное давление на передней и обратной стороне плиты = высота затвора „w“
Запирание открытых желобных, квадратных и прямоугольных форм

- Для вливания
- Для дюбельного крепления перед водопроводом
Для других форм - в стадии подготовки

Приведение в действие

- По выбору
 - С маховиком
 - С электроприводом
 - С защитной четырёхгранной насадкой
- Пневматический привод - в стадии подготовки

Подготовка строительного сооружения

- Химическая индустрия
- Коммунальные или промышленные производственные и сточные установки
- Для высоких требований герметичности до 6m WS (непропускающий влаги) согласно DIN 3230, часть 3

Конструкции

- (Для варианта „Дюбельное крепление“)
VAG E - Желобовая защита прикрепляется к строительному сооружению с помощью связывающего анкера как единая часть

Со стороны монтажа требуется ровная, строго вертикальная часть
При этом необходимо соблюдать границы размеров согл. DIN 18202 / май 1986:

Таблица 1 = Граничные размеры, строка 6

Таблица 2 = Угловые допуски, строка 1

Таблица 3 = Плоскостные допуски, строка 7

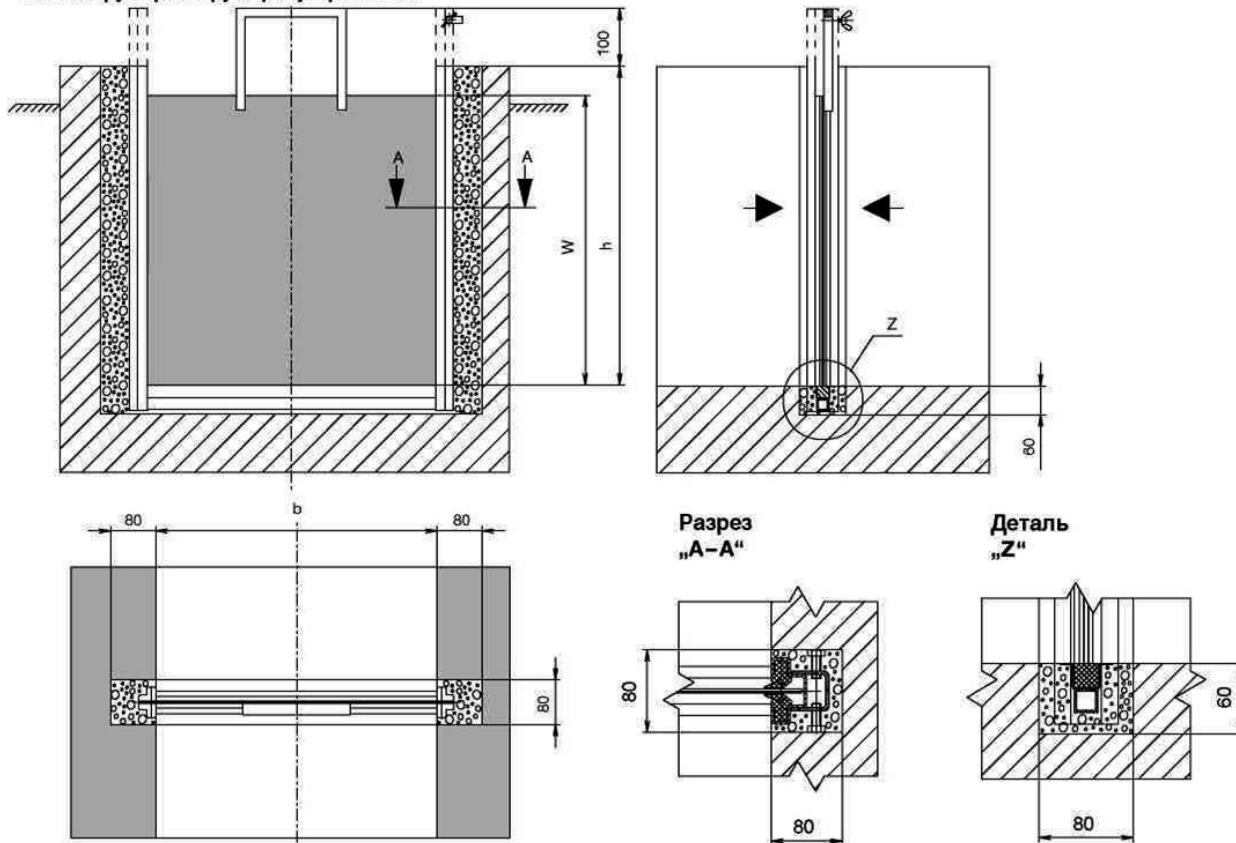
В районе уплотнения сооружение должно быть гладким и непористым

Монтаж

- Арматура должна быть встроена строго вертикально
- (Для варианта „Дюбельное крепление“)
Крепление заслонки выполнять согласно инструкциям поставщиков связывающих анкеров, таких как Urat-связывающий анкер с дюбелем, (Urat-UKA 3, EAP).
- (Для варианта „Вливание“)
Фиксирующее приспособление для лёгкой настройки арматуры входит в поставку

Вариант „Влитое крепление“

По выбору с фиксирующим устройством



Вариант „Дюбельное крепление“

По выбору с фиксирующим устройством

